

# ENGINE FLUSH

## MOTORRENS (INDVENDIG)

*#407 ENGINE FLUSH er en effektivt rens til indvendigrensning af motorer for forbrændingsrester, syrer, aflejringer og glykol. Forlænger levetiden for den ny motorolie. Kun 20 % af olieskift udføres på det korrekte tidspunkt og op til 40 % udføres for sent!*

### INDVENDIG FORURENING

Forbrænding i en motor efterlader vand, syrer, sod, koks, harpiks, salte, gasser og uforbrændt brændstof (aciditet). En forurening, der belastar alle motorolier og forringer disses egenskaber og holdbarhed.

### SLITAGE

Over tid dannes aflejringer og mængden af forurening og slitage øges. Straks efter olieskift uden brug af motorrens bliver den ny olie mørk grundet tidligere forurening og smøreevnen reduceres omgående.

### RENSER MOTORER INDVENDIGT

Engine Flush rensar motorer indvendigt og neutraliserer det syre indhold, der er dannet over tid fra forbrændingen og øger således holdbarheden på den ny olie idet den arbejder i et renere miljø.

### OLIESKIFT I TIDE

Kun ca. 20 % af alle olieskift udføres på det rigtige tidspunkt og 40 % for sent, hvilket kan medføre slitageskader og reparationer. De resterende 40 % sker for tidligt og medfører unødige vedligeholdelseskostninger.

### BESKIDTE MOTORER

Om nødvendigt kan rensprocessen gentages inden udskiftning af oliefilter og påfyldning af ny motorolie.

### FORDELE

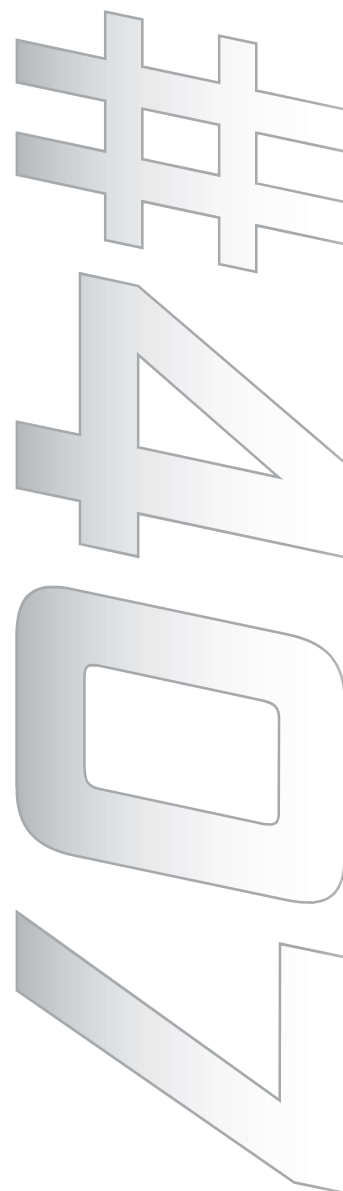
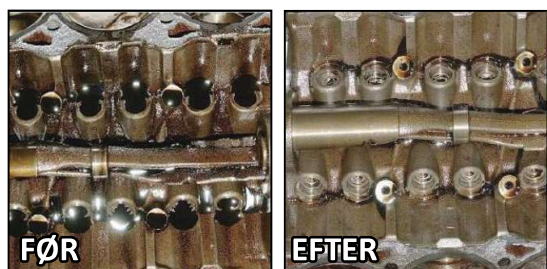
- Fjerner syrer, lak og slam
- Fjerner nemt urenheder som aflejringer, sod, vand, glykol og brændstofferester
- Reducerer udstødningsemissioner ved genoprettelse af motorrenhed
- Giver ny olie optimale betingelser

### BRUGSANVISNING

1. Tilsættes direkte i motorolien
2. Kør motoren i 15-30 min. (Gerne på vejen for højere olieflow)
3. Udskift olie og oliefilter

### ANVENDELSESOMRÅDER

Alle motorer inkl. MC, kompressorer og tunge dieselmotorer.



Farve : Rav

Dosering : 5-7 % af olievolumen  
300 ml. til 4-6 L olie

Emballage : 200 L, 4 L, 300 ml

Art.nr : 407

**payback**  
LUBRICANTS

Payback Danmark ApS, Hjulmagervej 1  
DK 4300 Holbæk  
Tel: +45 9387 9386  
info@pld.dk  
www.pld.dk

**407**